

# XPS 12

## Servicehåndbog

Computermodel: XPS 12 9250  
Forordningsmodel: T02H  
Forordningstype: T02H001



# Bemærk, forsigtig og advarsel

---



**BEMÆRK: BEMÆRK!** angiver vigtige oplysninger om hvordan, du bruger tabletten optimalt.



**FORSIGTIG: FORSIGTIG** angiver enten en mulig beskadigelse af hardware eller tab af data og oplyser dig om, hvordan du kan undgå dette problem.



**ADVARSEL: ADVARSEL!** angiver risiko for tingskade, personskade eller død.

---

**Copyright © 2015 Dell Inc. Alle rettigheder forbeholdes.** Dette produkt er beskyttet af amerikansk og international copyright og lovgivning om immateriel ejendom. Dell™ og Dell-logoet er varemærker tilhørende Dell Inc. i Amerikas Forenede Stater og/eller andre jurisdiktioner. Alle andre mærker og navne nævnt heri, kan være varemærker for deres respektive firmaer.

2015–11

rev. A00

# Indholdsfortegnelse

|   |           |
|---|-----------|
| <b>Før du udfører arbejde på tablettens indvendige dele.....</b>      | <b>7</b>  |
| Før du starter .....  | 7         |
| Sikkerhedsinstruktioner.....  | 7         |
| Anbefalet værktøj.....  | 8         |
| <b>Efter du har udført arbejde på tablettens indvendige dele.....</b> | <b>9</b>  |
| <b>Fjernelse af batteriet.....</b>                                    | <b>10</b> |
| Procedure.....  | 10        |
| <b>Sådan genmonteres batteriet.....</b>                               | <b>14</b> |
| Procedure.....  | 14        |
| <b>Fjernelse af solid-state-drevet.....</b>                           | <b>15</b> |
| Forudsætninger.....   | 15        |
| Procedure.....  | 15        |
| <b>Genmontering af solid-state-drevet.....</b>                        | <b>17</b> |
| Procedure.....  | 17        |
| Efterfølgende forudsætninger.....                                     | 17        |
| <b>Fjernelse af trådløs-kortet.....</b>                               | <b>18</b> |
| Forudsætninger.....   | 18        |
| Procedure.....  | 18        |
| <b>Genmontering af trådløs-kortet.....</b>                            | <b>20</b> |
| Procedure.....  | 20        |
| Efterfølgende forudsætninger.....                                     | 20        |


|   |           |
|---|-----------|
| <b>Sådan fjernes frontkameraet.....</b>           | <b>21</b> |
| Forudsætninger.....                               | 21        |
| Procedure.....                                    | 21        |
| <b>Sådan genmonteres frontkameraet.....</b>       | <b>23</b> |
| Procedure.....                                    | 23        |
| Efterfølgende forudsætninger.....                 | 23        |
| <b>Sådan fjernes det bagerste kamera.....</b>     | <b>24</b> |
| Forudsætninger.....                               | 24        |
| Procedure.....                                    | 24        |
| <b>Sådan genmonteres det bagerste kamera.....</b> | <b>26</b> |
| Procedure.....                                    | 26        |
| Efterfølgende forudsætninger.....                 | 26        |
| <b>Sådan fjernes møntcellebatteriet.....</b>      | <b>27</b> |
| Forudsætninger.....                               | 27        |
| Procedure.....                                    | 27        |
| <b>Genmontering af møntcellebatteriet.....</b>    | <b>29</b> |
| Procedure.....                                    | 29        |
| Efterfølgende forudsætninger.....                 | 29        |
| <b>Sådan fjernes headset-porten.....</b>          | <b>30</b> |
| Forudsætninger.....                               | 30        |
| Procedure.....                                    | 30        |
| <b>Sådan genmonteres headset-porten.....</b>      | <b>32</b> |
| Procedure.....                                    | 32        |
| Efterfølgende forudsætninger.....                 | 32        |

|  |           |
|--|-----------|
| <b>Sådan fjernes mikrofonen.....</b>             | <b>33</b> |
| Forudsætninger.....                              | 33        |
| Procedure.....                                   | 33        |
| <b>Genmontering af mikrofonen.....</b>           | <b>35</b> |
| Procedure.....                                   | 35        |
| Efterfølgende forudsætninger.....                | 35        |
| <b>Sådan fjernes strømknappkortet.....</b>       | <b>36</b> |
| Forudsætninger.....                              | 36        |
| Procedure.....                                   | 36        |
| <b>Sådan genmonteres strømknappkortet.....</b>   | <b>38</b> |
| Procedure.....                                   | 38        |
| Efterfølgende forudsætninger.....                | 38        |
| <b>Sådan fjernes volumenknappkortet.....</b>     | <b>39</b> |
| Forudsætninger.....                              | 39        |
| Procedure.....                                   | 39        |
| <b>Sådan genmonteres volumenknappkortet.....</b> | <b>41</b> |
| Procedure.....                                   | 41        |
| Efterfølgende forudsætninger.....                | 41        |
| <b>Fjernelse af systemkortet.....</b>            | <b>42</b> |
| Forudsætninger.....                              | 42        |
| Procedure.....                                   | 42        |
| <b>Genmontering af systemkortet.....</b>         | <b>46</b> |
| Procedure.....                                   | 46        |
| Efterfølgende forudsætninger.....                | 46        |



|  |           |
|--|-----------|
| <b>Sådan fjernes bagdækslet.....</b>         | <b>47</b> |
| Forudsætninger.....                          | 47        |
| Procedure.....                               | 47        |
| <b>Sådan genmonteres bagdækslet.....</b>     | <b>49</b> |
| Procedure.....                               | 49        |
| Efterfølgende forudsætninger.....            | 49        |
| <b>Sådan fjernes skærmmodulet.....</b>       | <b>50</b> |
| Forudsætninger.....                          | 50        |
| Procedure.....                               | 50        |
| <b>Sådan genmonteres skærmmodulet.....</b>   | <b>52</b> |
| Procedure.....                               | 52        |
| Efterfølgende forudsætninger.....            | 52        |
| <b>Sådan opdateres BIOS'en.....</b>          | <b>53</b> |
| <b>Rekvirere hjælp og kontakte Dell.....</b> | <b>54</b> |
| Selv-hjælpsressourcer.....                   | 54        |
| Kontakt Dell.....                            | 55        |

# Før du udfører arbejde på tablettens indvendige dele

---


 **BEMÆRK:** Billederne i dette dokument kan afvige fra din tablet afhængigt af den bestilte konfiguration.








## Før du starter

- 1 Gem og luk alle åbne filer, og luk alle åbne programmer.
  - 2 Sluk for din tablet.
    - Windows 10: Tryk på eller tap **Start** →  **Lukke** → **computeren**.
    - Windows 7: Klik eller tryk på **Start** → **Luk computeren**.
-  **BEMÆRK:** Hvis du bruger et andet operativsystem, se i dokumentationen for dit operativsystem for vejledning ved nedlukning.
- 3 Frakobl din tablet og alle tilsluttede enheder fra deres stikkontakter.
  - 4 Frakobl alle kabler så som telefonkabler, netværkskabler etc. fra tableten.
  - 5 Frakobl alle tilsluttede enheder og perifert udstyr så som tastatur, mus, skærme etc. fra din tablet.
  - 6 Fjern alle mediekort og optiske diske fra tableten, hvis relevant.

## Sikkerhedsinstruktioner

Følg følgende sikkerhedsinstruktioner med henblik på din egen sikkerhed og for at beskytte din tablet mod potentielle skader.

 **ADVARSEL:** Læs sikkerhedsinformationen der fulgte med din tablet, inden du begynder at arbejde på tablettens indvendige dele. Følg trinnene i, [Før du begynder at arbejde på tablettens indvendige dele](#). Efter du har arbejdet inde i tableten, læs vejledningen i, [Efter arbejdet inde i din tablet](#). For yderligere information om god praksis for sikkerhed se hjemmesiden, Regulatory Compliance på [www.dell.com/regulatory\\_compliance](http://www.dell.com/regulatory_compliance).

-  **ADVARSEL:** Frakobl alle strømkilder inden du tager tablettens dæksler eller paneler af. Når du er færdig med at arbejde i tablettens, genplacer alle dæksler, paneler og skruer, inden du tilslutter strømkilden.
-  **FORSIGTIG:** Undgå, at tablettens beskadiges ved at sikre et plant og rent arbejdsbord.
-  **FORSIGTIG:** For at undgå at beskadige komponenter og kort, håndter dem ved kanterne og undgå at røre ved ben og kontakter.
-  **FORSIGTIG:** Du skal kun udføre fejlfinding og reparationer hvis du er autoriseret, eller under vejledning af Dells tekniske supportteam. Skader, som følge af servicering af ikke Dell-autoriserede, dækkes ikke under din garanti. Se sikkerhedsinstruktionerne der fulgte med produktet eller på [www.dell.com/regulatory\\_compliance](http://www.dell.com/regulatory_compliance).
-  **FORSIGTIG:** Inden du rører ved nogen af komponenterne inden i tablettens, skal du jordforbinde dig selv ved at røre ved et sted på tablettens metalkabinet, der ikke er malet. Mens du arbejder, skal du regelmæssigt røre ved et sted på tablettens metalkabinet, der ikke er malet, for at sprede statisk elektricitet, der kan skade de interne komponenter.
-  **FORSIGTIG:** Når du skal frakoble et kabel, træk i dets stik eller i træktappen, træk aldrig direkte i kablet. Nogle kabler har stik med låsetappe eller fingerskruer, du skal udløse dem inden du frakobler kablet. Sørg for, ved frakobling af kabler, at disse flugter jævnt for at undgå at bøje stikkens ben. Ved tilslutning af kabler, sørg for at porte og stik vender rigtigt og flugter.
-  **FORSIGTIG:** Tryk for at skubbe eventuelle installerede kort ud af mediekortlæseren.

## Anbefalet værktøj

Procedurerne i dette dokument kræver eventuelt følgende værktøj:

- En stjerneskrueetrækker
- Plastikpen

# Efter du har udført arbejde på tablettens indvendige dele


---

 **FORSIGTIG: Det kan beskadige tablettens alvorligt at efterlade bortkomne eller løse skruer inde i din enhed.**


- 1 Genmonter alle skruer, og sørg for, at der ikke findes nogen løse skruer inde i tablettens.
- 2 Tilslut alle eksterne enheder, perifert udstyr og kabler, som du fjernede, før du begyndte at arbejde med tablettens.
- 3 Genplacer alle mediekort, diske og alle andre dele, som du fjernede, før du begyndte at arbejde med tablettens.
- 4 Tilslut din tablet og alle tilsluttede enheder til deres stikkontakter.
- 5 Tænd for din tablet.

# Fjernelse af batteriet

---

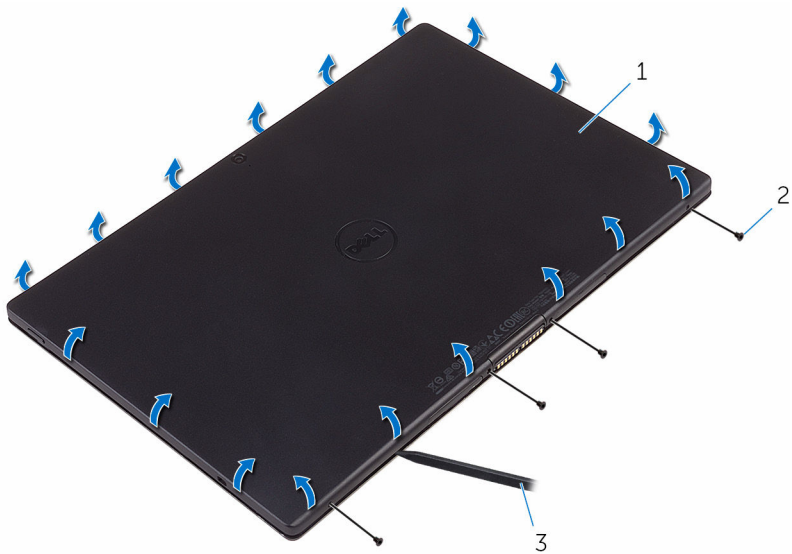
 **ADVARSEL:** Læs sikkerhedsinformationen der fulgte med din tablet, inden du begynder at arbejde på tablettens indvendige dele. Følg trinnene i, [Før du begynder at arbejde på tablettens indvendige dele](#). Efter du har arbejdet inde i tablettens, læs vejledningen i, [Efter arbejdet inde i din tablet](#). For yderligere information om god praksis for sikkerhed se hjemmesiden, Regulatory Compliance på [www.dell.com/regulatory\\_compliance](http://www.dell.com/regulatory_compliance).

## Procedure

 **FORSIGTIG:** Inden du åbner tablettens, skal du sørge for at placere den på en blød klud eller ren overflade for at undgå at skramme på skærmen.

- 1 Vend tablettens om.
- 2 Fjern skruerne, der fastgør bagdækselmodulet til skærmmodulet.

3 Lirk vha. en plastikpen langs bagdækselmodulets kanter.



1 bagdækselmodulet

2 skruer (4)

3 Plastikpen

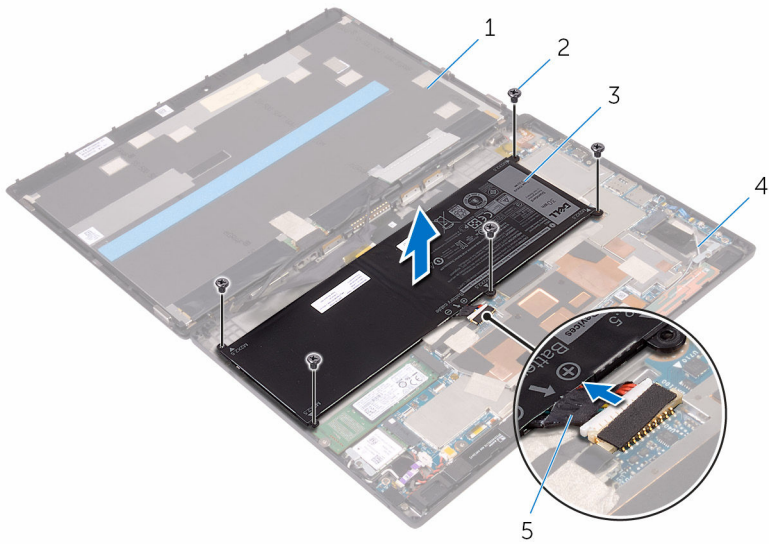
- 4 Løft forsigtigt bagdækselmodulet og vend det om.



1 bagdækselmodul

- 5 Fjern skruerne, der fastgør batteriet til bagdækselmodulet.
- 6 Frakobl batteriet fra systemkortet.

7 Løft batteriet, sammen med dets kabel, af bagdækselmodulet.



- 1 skærmmodule
- 3 batteri
- 5 batterikabel

- 2 skruer (5)
- 4 bagdækselmodule

# Sådan genmonteres batteriet

---




**ADVARSEL:** Læs sikkerhedsinformationen der fulgte med din tablet, inden du begynder at arbejde på tablettens indvendige dele. Følg trinnene i, [Før du begynder at arbejde på tablettens indvendige dele](#). Efter du har arbejdet inde i tablettens, læs vejledningen i, [Efter arbejdet inde i din tablet](#). For yderligere information om god praksis for sikkerhed se hjemmesiden, Regulatory Compliance på [www.dell.com/regulatory\\_compliance](http://www.dell.com/regulatory_compliance).

## Procedure


- 1 Ret batteriets skruehuller ind efter skruehullerne i bagdækselmodulet.
- 2 Genmonter skrueerne, der fastgør batteriet til bagdækselmodulet.
- 3 Tilslut batterikablet til systemkortet.
- 4 Ret bagdækselmodulet ind med skærmmodulet og klik det på plads.
- 5 Genmonter skrueerne, der fastgør bagdækselmodulet til skærmmodulet.
- 6 Vend tablettens om.

# Fjernelse af solid-state-drevet

---

 **ADVARSEL:** Læs sikkerhedsinformationen der fulgte med din tablet, inden du begynder at arbejde på tablettens indvendige dele. Følg trinnene i, [Før du begynder at arbejde på tablettens indvendige dele](#). Efter du har arbejdet inde i tablettens, læs vejledningen i, [Efter arbejdet inde i din tablet](#). For yderligere information om god praksis for sikkerhed se hjemmesiden, Regulatory Compliance på [www.dell.com/regulatory\\_compliance](http://www.dell.com/regulatory_compliance).

 **FORSIGTIG:** Harddiske er skrøbelige. Udvis omhyggelighed når du håndterer harddiske.

 **FORSIGTIG:** For at undgå datatab, fjern ikke solid-state drevet mens tablettens er i slumretilstand eller er tændt.

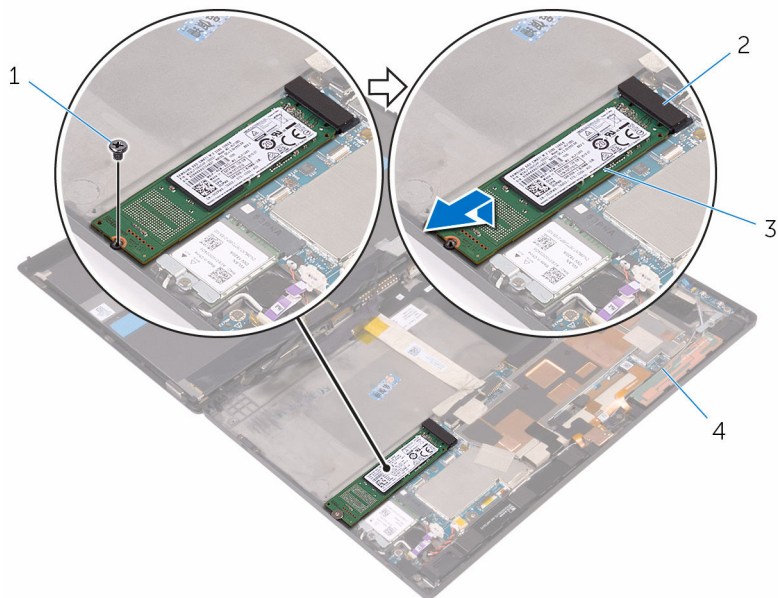
## Forudsætninger

Fjern [batteriet](#).

## Procedure

- 1 Fjern skruen, der fastgør solid state-drevet til bagdækselmodulet.

2 Løft og træk solid-state-drevet af bagdækselmodulet.



1 skrue


3 solid-state-drev

2 slot til solid-state-drev

4 bagdækselmodul

# Genmontering af solid-state-drevet

---

 **ADVARSEL:** Læs sikkerhedsinformationen der fulgte med din tablet, inden du begynder at arbejde på tablettens indvendige dele. Følg trinnene i, [Før du begynder at arbejde på tablettens indvendige dele](#). Efter du har arbejdet inde i tablettens, læs vejledningen i, [Efter arbejdet inde i din tablet](#). For yderligere information om god praksis for sikkerhed se hjemmesiden, Regulatory Compliance på [www.dell.com/regulatory\\_compliance](http://www.dell.com/regulatory_compliance).

 **FORSIGTIG:** Harddiske er skrøbelige. Udvis omhyggelighed når du håndterer harddiske.

## Procedure

- 1 Skub solid-state-drevet ind i dets slot på systemkortet.
- 2 Ret skruehullet i solid-state-drevet ind efter skruehullet i bagdækselmodulet.
- 3 Genmonter skruen, som fastgør solid-state-drevet til bagdækselmodulet.

## Efterfølgende forudsætninger

Genmonter [batteriet](#).

# Fjernelse af trådløs-kortet

---



**ADVARSEL:** Læs sikkerhedsinformationen der fulgte med din tablet, inden du begynder at arbejde på tablettens indvendige dele. Følg trinnene i, [Før du begynder at arbejde på tablettens indvendige dele](#). Efter du har arbejdet inde i tableten, læs vejledningen i, [Efter arbejdet inde i din tablet](#). For yderligere information om god praksis for sikkerhed se hjemmesiden, Regulatory Compliance på [www.dell.com/regulatory\\_compliance](http://www.dell.com/regulatory_compliance).

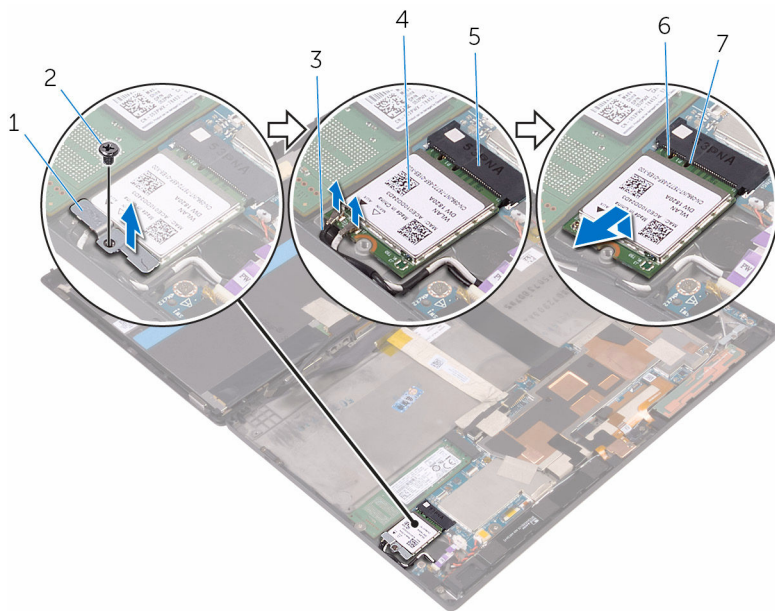
## Forudsætninger

Fjern [batteriet](#).

## Procedure

- 1 Fjern skruen der fastgør trådløs-kortets beslag og trådløs-kortet til systemkortet.
- 2 Løft trådløs-kortets beslag af trådløs-kortet.
- 3 Frakobl antennekablerne fra trådløs-kortet.

4 Skub og fjern trådløs-kortet fra dets slot.



1 beslag til trådløs-kort

3 antennekabler (2)

5 trådløs-kortslot

7 tap


2 skrue

4 trådløs-kort


6 indhak

# Genmontering af trådløskortet

---

 **ADVARSEL:** Læs sikkerhedsinformationen der fulgte med din tablet, inden du begynder at arbejde på tablettens indvendige dele. Følg trinnene i, [Før du begynder at arbejde på tablettens indvendige dele](#). Efter du har arbejdet inde i tablettens, læs vejledningen i, [Efter arbejdet inde i din tablet](#). For yderligere information om god praksis for sikkerhed se hjemmesiden, Regulatory Compliance på [www.dell.com/regulatory\\_compliance](http://www.dell.com/regulatory_compliance).

## Procedure

 **FORSIGTIG:** Anbring ikke kabler under trådløs-minikortet for at undgå at beskadige det.

- 1 Ret indhakkert i trådløskortet ind med tappen på trådløskortets slot, og skub kortet ind i dets slot.
- 2 Flugt skruehullet i trådløskortet med systemkortets skruehul.
- 3 Tilslut antennekablerne til trådløskortet. Følgende skema viser antennekablets farveskema for trådløskortet der understøttes af din tablet.

| Stik på trådløskortet     | Antennekabelfarve |
|---------------------------|-------------------|
| Hovedstik (hvid trekant)  | Hvid              |
| Hjælpestik (sort trekant) | Sort              |

- 4 Flugt skruehullet i trådløskortets beslag med systemkortets skruehul.
- 5 Genmonter skruen der fastgør trådløskortets beslag og trådløskortet til systemkortet.

## Efterfølgende forudsætninger

Genmonter [batteriet](#).

# Sådan fjernes frontkameraet

---



**ADVARSEL:** Læs sikkerhedsinformationen der fulgte med din tablet, inden du begynder at arbejde på tablettens indvendige dele. Følg trinnene i, [Før du begynder at arbejde på tablettens indvendige dele](#). Efter du har arbejdet inde i tableten, læs vejledningen i, [Efter arbejdet inde i din tablet](#). For yderligere information om god praksis for sikkerhed se hjemmesiden, Regulatory Compliance på [www.dell.com/regulatory\\_compliance](http://www.dell.com/regulatory_compliance).

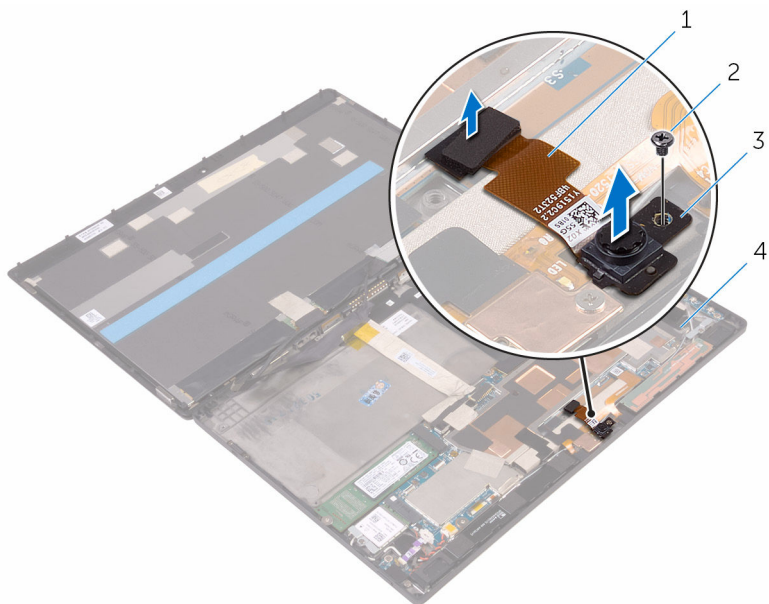
## Forudsætninger

Fjern [batteriet](#).

## Procedure

- 1 Fjern skruen, der fastgør frontkameraet til bagdækselmodulet.
- 2 Kobl kamerakablet fra bundkortet.

**3** Løft frontkameraet, sammen med dets kabel, af bagdækselmodulet.



1 kamerakabel  
3 frontkamera

2 skrue  
4 bagdækselmodulet

# Sådan genmonteres frontkameraet.

---



**ADVARSEL:** Læs sikkerhedsinformationen der fulgte med din tablet, inden du begynder at arbejde på tablettens indvendige dele. Følg trinnene i, [Før du begynder at arbejde på tablettens indvendige dele](#). Efter du har arbejdet inde i tableten, læs vejledningen i, [Efter arbejdet inde i din tablet](#). For yderligere information om god praksis for sikkerhed se hjemmesiden, Regulatory Compliance på [www.dell.com/regulatory\\_compliance](http://www.dell.com/regulatory_compliance).

## Procedure

- 1 Flugt skruehullet i frontkameraet ind med skruehullet i bagdækselmodulet.
- 2 Genmonter skruen, der fastgør frontkameraet til bagdækselmodulet.
- 3 Tilslut kamerakablet til systemkortet.

## Efterfølgende forudsætninger

Genmonter [batteriet](#).

# Sådan fjernes det bagerste kamera

---



**ADVARSEL:** Læs sikkerhedsinformationen der fulgte med din tablet, inden du begynder at arbejde på tablettens indvendige dele. Følg trinnene i, [Før du begynder at arbejde på tablettens indvendige dele](#). Efter du har arbejdet inde i tabletten, læs vejledningen i, [Efter arbejdet inde i din tablet](#). For yderligere information om god praksis for sikkerhed se hjemmesiden, Regulatory Compliance på [www.dell.com/regulatory\\_compliance](http://www.dell.com/regulatory_compliance).

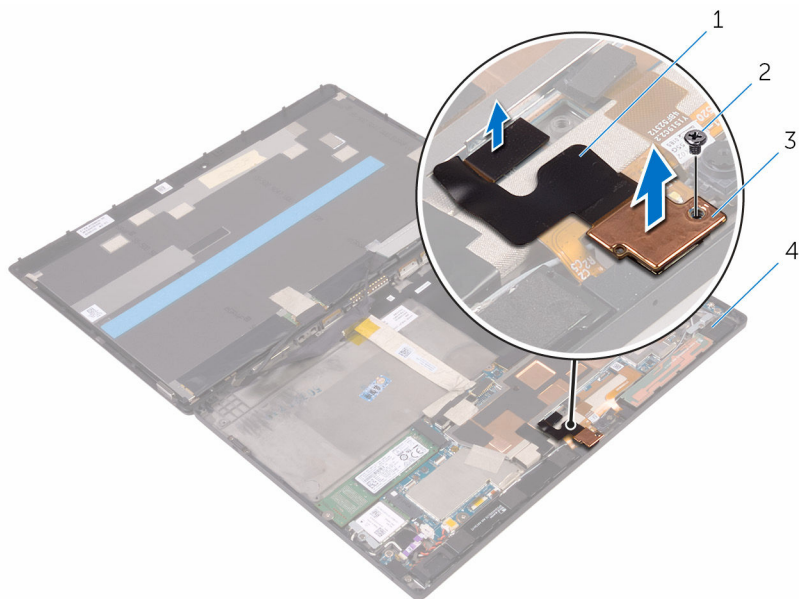
## Forudsætninger

Fjern [batteriet](#).

## Procedure

- 1 Fjern skruen, der fastgør det bagerste kamera til bagdækselmodulet.
- 2 Kobl kamerakablet fra bundkortet.

- 3** Løft det bagerste kamera, sammen med dets kabel, af bagdækselmodulet.



1 kamerakabel

2 skrue

3 bagerste kamera

4 bagdækselmodul

# Sådan genmonteres det bagerste kamera

---



**ADVARSEL:** Læs sikkerhedsinformationen der fulgte med din tablet, inden du begynder at arbejde på tablettens indvendige dele. Følg trinnene i, [Før du begynder at arbejde på tablettens indvendige dele](#). Efter du har arbejdet inde i tableten, læs vejledningen i, [Efter arbejdet inde i din tablet](#). For yderligere information om god praksis for sikkerhed se hjemmesiden, Regulatory Compliance på [www.dell.com/regulatory\\_compliance](http://www.dell.com/regulatory_compliance).

## Procedure



- 1 Flugt skruetaget i det bagerste kamera med skruetaget i bagdækselmodulet.
- 2 Genmonter skruen, der fastgør det bagerste kamera til bagdækselmodulet.
- 3 Tilslut kamerakablet til systemkortet.

## Efterfølgende forudsætninger

Genmonter [batteriet](#).

# Sådan fjernes møntcellebatteriet

---

-  **ADVARSEL:** Læs sikkerhedsinformationen der fulgte med din tablet, inden du begynder at arbejde på tablettens indvendige dele. Følg trinnene i, [Før du begynder at arbejde på tablettens indvendige dele](#). Efter du har arbejdet inde i tableten, læs vejledningen i, [Efter arbejdet inde i din tablet](#). For yderligere information om god praksis for sikkerhed se hjemmesiden, Regulatory Compliance på [www.dell.com/regulatory\\_compliance](http://www.dell.com/regulatory_compliance).
-  **FORSIGTIG:** Fjernes møntcellebatteriet vil BIOS-konfigurationsprogrammernes indstillinger nulstilles til standardindstillingerne. Det anbefales, at du registrerer BIOS-indstillingerne, inden du fjerner møntcellebatteriet.

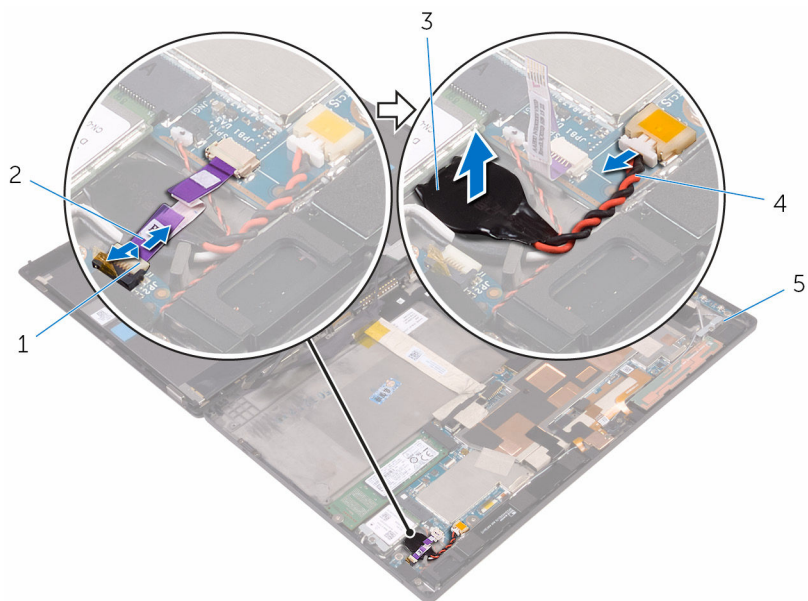
## Forudsætninger

Fjern [batteriet](#).

## Procedure

- 1 Løft låsen og frakobl strømknappkortets kabel fra strømknappkortet.
- 2 Frakobl møntcellebatteriets kabel fra systemkortet.

**3** Pil møntcellebatteriet af bagdækselmodulet.



1 lås

3 møntcellebatteri

5 bagdækselmodul

2 kablet til strømknækortet

4 møntcellebatteriets kabel

# Genmontering af møntcellebatteriet

---



**ADVARSEL:** Læs sikkerhedsinformationen der fulgte med din tablet, inden du begynder at arbejde på tablettens indvendige dele. Følg trinnene i, [Før du begynder at arbejde på tablettens indvendige dele](#). Efter du har arbejdet inde i tableten, læs vejledningen i, [Efter arbejdet inde i din tablet](#). For yderligere information om god praksis for sikkerhed se hjemmesiden, Regulatory Compliance på [www.dell.com/regulatory\\_compliance](http://www.dell.com/regulatory_compliance).

## Procedure

- 1 Klæb møntcellebatteriet på bagdækselmodulet.
- 2 Tilslut møntcellebatteriets kabel til systemkortet.
- 3 Skub kablet til strømknappkortet ind i stikket på strømknappkortet, og tryk ned på stikkets lås for at fastgøre kablet.

## Efterfølgende forudsætninger

Genmonter [batteriet](#).

# Sådan fjernes headset-porten

---



**ADVARSEL:** Læs sikkerhedsinformationen der fulgte med din tablet, inden du begynder at arbejde på tablettens indvendige dele. Følg trinnene i, [Før du begynder at arbejde på tablettens indvendige dele](#). Efter du har arbejdet inde i tablettens, læs vejledningen i, [Efter arbejdet inde i din tablet](#). For yderligere information om god praksis for sikkerhed se hjemmesiden, Regulatory Compliance på [www.dell.com/regulatory\\_compliance](http://www.dell.com/regulatory_compliance).

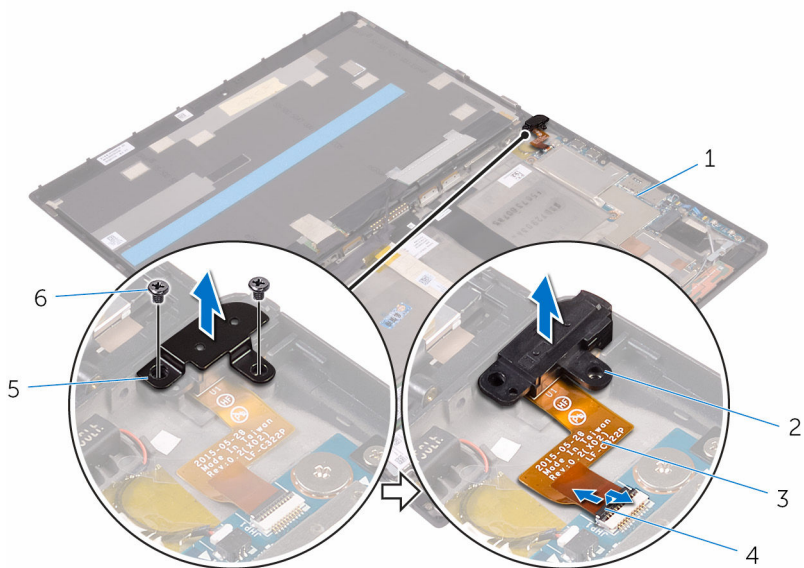
## Forudsætninger

Fjern [batteriet](#).

## Procedure

- 1 Fjern skruerne, der fastgør headset-portbeslaget og headset-porten til bagdækselmodulet.
- 2 Løft headset-portbeslaget af headset-porten.
- 3 Løft låsen og frakobl headset-portens kabel fra systemkortet.

- 4 Løft headset-porten, sammen med dens kabel, af bagdækselmodulet.



- 1 bagdækselmodul  
3 headset-portkabel  
5 headset-portbeslag

- 2 headset-port  
4 lås  
6 skruer (2)

# Sådan genmonteres headset-porten

---



**ADVARSEL:** Læs sikkerhedsinformationen der fulgte med din tablet, inden du begynder at arbejde på tablettens indvendige dele. Følg trinnene i, [Før du begynder at arbejde på tablettens indvendige dele](#). Efter du har arbejdet inde i tablettens, læs vejledningen i, [Efter arbejdet inde i din tablet](#). For yderligere information om god praksis for sikkerhed se hjemmesiden, Regulatory Compliance på [www.dell.com/regulatory\\_compliance](http://www.dell.com/regulatory_compliance).

## Procedure

- 1 Skub headset-portens kabel ind i dets stik på systemkortet, og tryk ned på låsen for at fastgøre kablet.
- 2 Ret skruehullerne i headset-portbeslaget og i headset-porten ind med skruehullerne i bagdækselmodulet.
- 3 Genmonter skrueerne, der fastgør headset-portbeslaget og headset-porten til bagdækselmodulet.

## Efterfølgende forudsætninger

Genmonter [batteriet](#).

# Sådan fjernes mikrofonen

---



**ADVARSEL:** Læs sikkerhedsinformationen der fulgte med din tablet, inden du begynder at arbejde på tablettens indvendige dele. Følg trinnene i, [Før du begynder at arbejde på tablettens indvendige dele](#). Efter du har arbejdet inde i tableten, læs vejledningen i, [Efter arbejdet inde i din tablet](#). For yderligere information om god praksis for sikkerhed se hjemmesiden, Regulatory Compliance på [www.dell.com/regulatory\\_compliance](http://www.dell.com/regulatory_compliance).

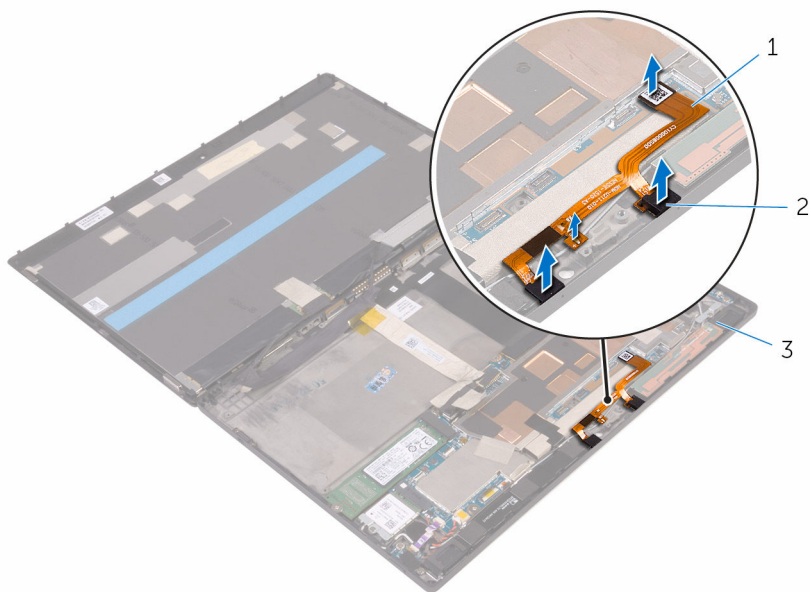
## Forudsætninger

- 1 Fjern [batteriet](#).
- 2 Fjern [frontkameraet](#).
- 3 Fjern [bagerste kamera](#).

## Procedure

- 1 Frakobl mikrofonkablet fra bundkortet.

2 Løft mikrofonen, sammen med kablet, af bagdækselmodulet.



1 mikrofonkabel  
3 bagdækselmodul

2 mikrofoner (2)

# Genmontering af mikrofonen

---



**ADVARSEL:** Læs sikkerhedsinformationen der fulgte med din tablet, inden du begynder at arbejde på tablettens indvendige dele. Følg trinnene i, [Før du begynder at arbejde på tablettens indvendige dele](#). Efter du har arbejdet inde i tableten, læs vejledningen i, [Efter arbejdet inde i din tablet](#). For yderligere information om god praksis for sikkerhed se hjemmesiden, Regulatory Compliance på [www.dell.com/regulatory\\_compliance](http://www.dell.com/regulatory_compliance).

## Procedure

- 1 Ret mikrofonerne ind på bagdækselmodulet og klik dem på plads.
- 2 Tilslut mikrofonkablet til systemkortet.

## Efterfølgende forudsætninger

- 1 Genmonter [bagerste kamera](#).
- 2 Genmonter [frøntkameraet](#).
- 3 Genmonter [batteriet](#).

# Sådan fjernes strømknappkortet

---



**ADVARSEL:** Læs sikkerhedsinformationen der fulgte med din tablet, inden du begynder at arbejde på tablettens indvendige dele. Følg trinnene i, [Før du begynder at arbejde på tablettens indvendige dele](#). Efter du har arbejdet inde i tableten, læs vejledningen i, [Efter arbejdet inde i din tablet](#). For yderligere information om god praksis for sikkerhed se hjemmesiden, Regulatory Compliance på [www.dell.com/regulatory\\_compliance](http://www.dell.com/regulatory_compliance).

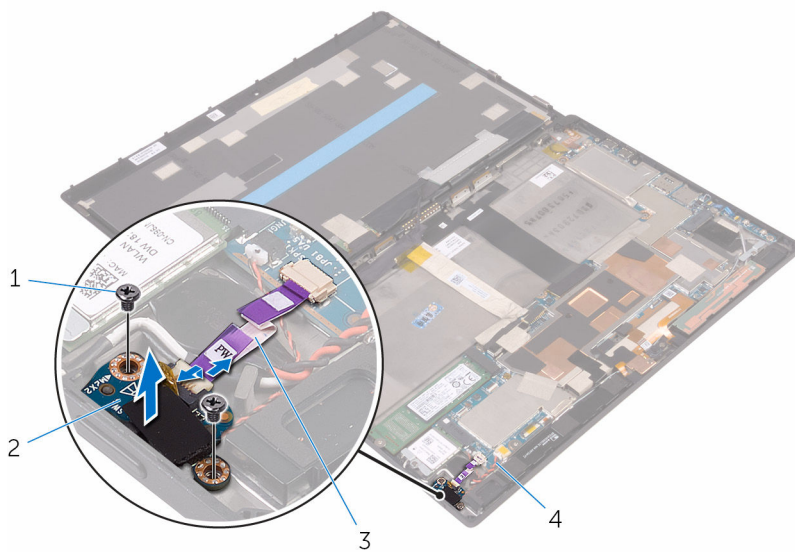
## Forudsætninger

Fjern [batteriet](#).

## Procedure

- 1 Fjern skruerne, der fastgør strømknappkortet til bagdækselmodulet.
- 2 Løft låsen og frakobl strømknappkortets kabel fra strømknappkortet.

**3** Løft strømknækortet af bagdækselmodulet.



1 skruer (2)

2 strømknækort

3 kablet til strømknækortet

4 bagdækselmodul

# Sådan genmonteres strømknappkortet

---



**ADVARSEL:** Læs sikkerhedsinformationen der fulgte med din tablet, inden du begynder at arbejde på tablettens indvendige dele. Følg trinnene i, [Før du begynder at arbejde på tablettens indvendige dele](#). Efter du har arbejdet inde i tablettens, læs vejledningen i, [Efter arbejdet inde i din tablet](#). For yderligere information om god praksis for sikkerhed se hjemmesiden, Regulatory Compliance på [www.dell.com/regulatory\\_compliance](http://www.dell.com/regulatory_compliance).

## Procedure

- 1 Ret skruehullerne i strømknappkortet ind med skruehullerne i bagdækselmodulet.
- 2 Genmonter skrueene, der fastgør strømknappkortet til bagdækselmodulet.
- 3 Skub kablet til strømknappkortet ind i dets stik på kortet, og tryk ned på låsen for at fastgøre kablet.

## Efterfølgende forudsætninger

Genmonter [batteriet](#).

# Sådan fjernes volumenknappkortet

---



**ADVARSEL:** Læs sikkerhedsinformationen der fulgte med din tablet, inden du begynder at arbejde på tablettens indvendige dele. Følg trinnene i, [Før du begynder at arbejde på tablettens indvendige dele](#). Efter du har arbejdet inde i tableten, læs vejledningen i, [Efter arbejdet inde i din tablet](#). For yderligere information om god praksis for sikkerhed se hjemmesiden, Regulatory Compliance på [www.dell.com/regulatory\\_compliance](http://www.dell.com/regulatory_compliance).

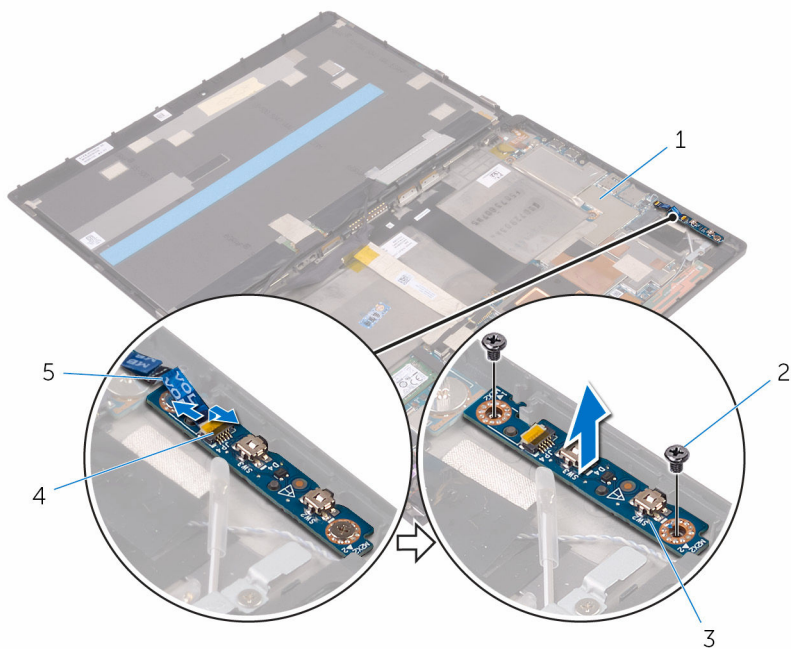
## Forudsætninger

Fjern [batteriet](#).

## Procedure

- 1 Fjern skruerne, der fastgør volumenknappkortet til bagdækselmodulet.
- 2 Løft låsen og frakobl volumenknappkortets kabel fra volumenknappkortet.

**3** Løft volumenknappkortet af bagdækselmodulet.



1 bagdækselmodulet

3 volumenknappkortet

5 volumenknappkortets kabel

2 skruer (2)

4 lås

# Sådan genmonteres volumenknappkortet

---



**ADVARSEL:** Læs sikkerhedsinformationen der fulgte med din tablet, inden du begynder at arbejde på tablettens indvendige dele. Følg trinnene i, [Før du begynder at arbejde på tablettens indvendige dele](#). Efter du har arbejdet inde i tableten, læs vejledningen i, [Efter arbejdet inde i din tablet](#). For yderligere information om god praksis for sikkerhed se hjemmesiden, Regulatory Compliance på [www.dell.com/regulatory\\_compliance](http://www.dell.com/regulatory_compliance).

## Procedure


- 1 Ret skruehullerne i volumenknappkortet ind med skruehullerne i bagdækselmodulet.
- 2 Genmonter skrueerne, der fastgør volumenknappkortet til bagdækselmodulet.
- 3 Skub kablet til volumenknappkortet ind i stikket på volumenknappkortet, og tryk på låsen for at fastgøre kablet.


## Efterfølgende forudsætninger


Genmonter [batteriet](#).


# Fjernelse af systemkortet

---

 **ADVARSEL:** Læs sikkerhedsinformationen der fulgte med din tablet, inden du begynder at arbejde på tablettens indvendige dele. Følg trinnene i, [Før du begynder at arbejde på tablettens indvendige dele](#). Efter du har arbejdet inde i tablettens, læs vejledningen i, [Efter arbejdet inde i din tablet](#). For yderligere information om god praksis for sikkerhed se hjemmesiden, Regulatory Compliance på [www.dell.com/regulatory\\_compliance](http://www.dell.com/regulatory_compliance).

 **BEMÆRK:** Din tablets servicemærke er placeret på systemkortet. Du skal indtaste servicemærket i BIOS-installationsprogrammet, efter du har udskiftet systemkortet.

 **BEMÆRK:** Ved udskiftning af systemkortet fjernes alle ændringer, du har foretaget i BIOS under systeminstallationen. Du skal foretage de ønskede ændringer igen, efter udskiftning af systemkortet.

 **BEMÆRK:** Bemærk stikkens placering, inden du frakobler kablerne fra systemkortet, så du kan tilslutte dem korrekt igen, når du har genmonteret systemkortet.

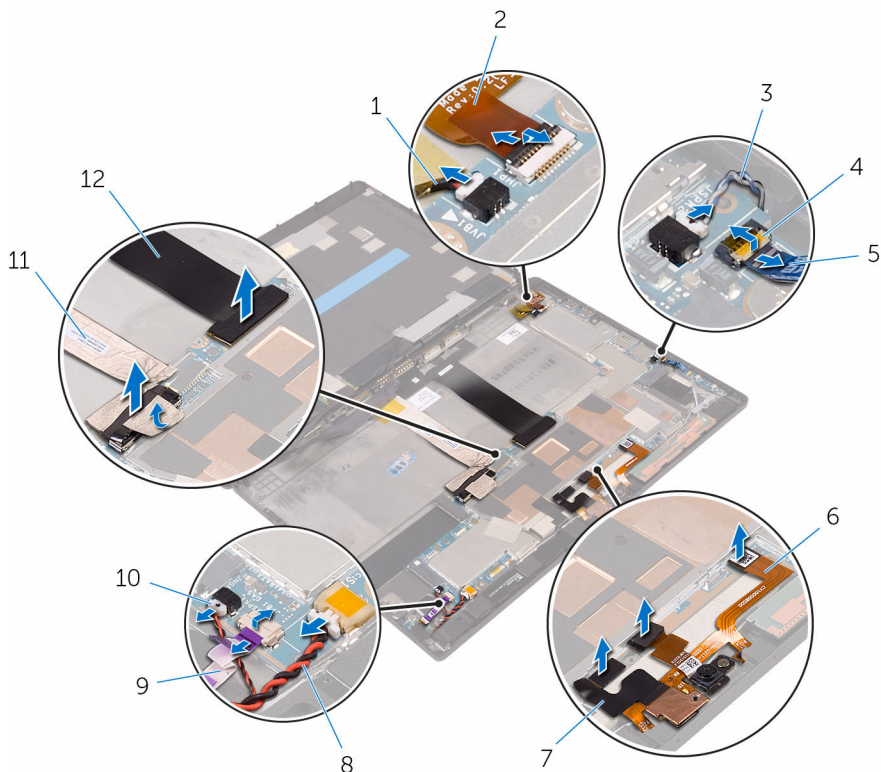
## Forudsætninger

- 1 Fjern [batteriet](#).
- 2 Fjern [solid-state-drevet](#).
- 3 Fjern [trådløs-kortet](#).

## Procedure

- 1 Frakobl højtalerkablerne, kamerakablerne, mikrofonkablet og møntcellebatterikablet fra systemkortet.

- 2** Løft låsene og frakobl headset-portkablet, strømknappkortets kabel og skærmerkablet fra systemkortet.

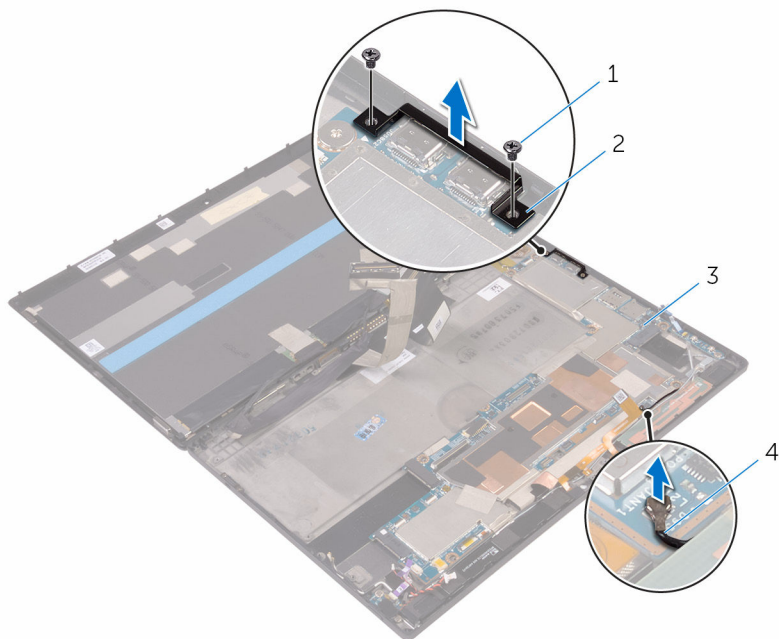


- |    |                             |    |                           |
|----|-----------------------------|----|---------------------------|
| 1  | kabel til vibrationsmotor   | 2  | headset-portkabel         |
| 3  | højttalerkabel              | 4  | lås                       |
| 5  | volumenknappkortets kabel   | 6  | mikrofonkabel             |
| 7  | kamerakabler (2)            | 8  | møntcellebatteriets kabel |
| 9  | kablet til strømknappkortet | 10 | højttalerkabel            |
| 11 | skærmerkabel                | 12 | dock-stikkabel            |

- 3** Løft antennekablet af systemkortet.

- 4** Fjern de skruer, der fastgør I/O-beslaget til systemkortet.

**5** Løft I/O-beslaget af systemkortet.



1 skruer (2)

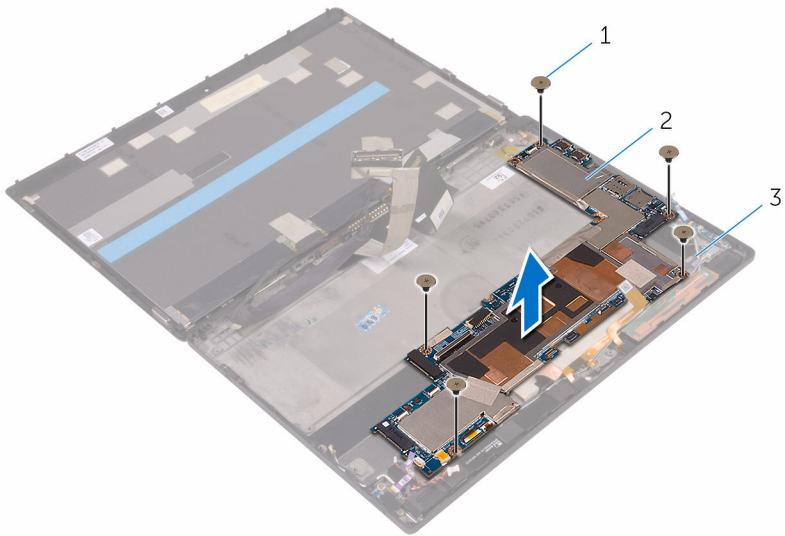
2 I/O-beslag

3 bagdækselmodul

4 antennekabel

**6** Fjern de skruer, der fastgør systemkortet til bagdækselmodulet.

7 Løft systemkortet af bagdækselmodul.




1 skruer (5)

2 systemkort


3 bagdækselmodul

# Genmontering af systemkortet

---

 **ADVARSEL:** Læs sikkerhedsinformationen der fulgte med din tablet, inden du begynder at arbejde på tablettens indvendige dele. Følg trinnene i, [Før du begynder at arbejde på tablettens indvendige dele](#). Efter du har arbejdet inde i tableten, læs vejledningen i, [Efter arbejdet inde i din tablet](#). For yderligere information om god praksis for sikkerhed se hjemmesiden, Regulatory Compliance på [www.dell.com/regulatory\\_compliance](http://www.dell.com/regulatory_compliance).

 **BEMÆRK:** Din tablets servicemærke er placeret på systemkortet. Du skal indtaste servicemærket i BIOS-installationsprogrammet, efter du har udskiftet systemkortet.

 **BEMÆRK:** Ved udskiftning af systemkortet fjernes alle ændringer, du har foretaget i BIOS under systeminstallationen. Du skal foretage de ønskede ændringer igen, efter udskiftning af systemkortet.

## Procedure

- 1 Ret skruehullerne i systemkortet ind med skruehullerne i bagdækselmodulet.
- 2 Genmonter skruerne, der fastgør systemkortet til bagdækselmodulet.
- 3 Ret skruehullerne i I/O-beslaget ind med skruehullerne i systemkortet.
- 4 Genmonter skruerne der fastgør I/O-beslaget til systemkortet.
- 5 Skub kablerne til headset-porten, strømknappkortet og skærmmodulet i de respektive stik på systemkortet, og tryk ned på låsene for at fastgøre kablerne.
- 6 Tilslut højtalerkablerne, kamerakablerne, mikrofonkablet og møntcellebatterikablet til de respektive stik på systemkortet.

## Efterfølgende forudsætninger

- 1 Genmonter [trådløs-kortet](#).
- 2 Genmonter [solid-state-drevet](#).
- 3 Genmonter [batteriet](#).

# Sådan fjernes bagdækslet

---



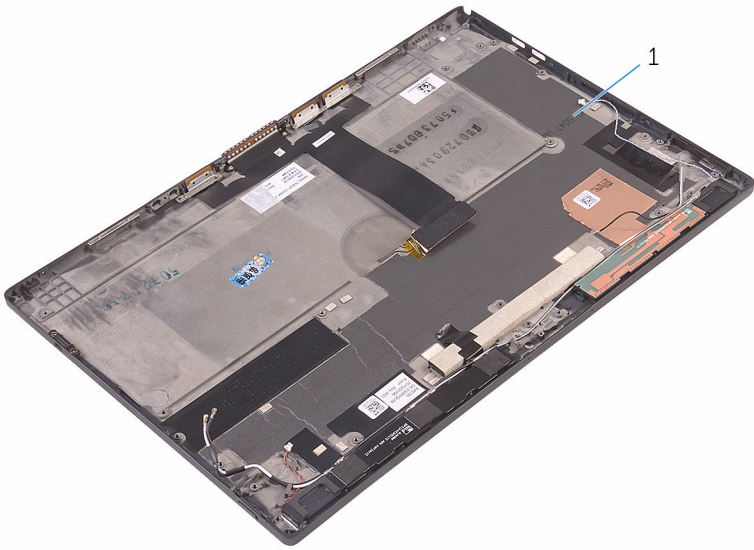
**ADVARSEL:** Læs sikkerhedsinformationen der fulgte med din tablet, inden du begynder at arbejde på tablettens indvendige dele. Følg trinnene i, [Før du begynder at arbejde på tablettens indvendige dele](#). Efter du har arbejdet inde i tablettens, læs vejledningen i, [Efter arbejdet inde i din tablet](#). For yderligere information om god praksis for sikkerhed se hjemmesiden, Regulatory Compliance på [www.dell.com/regulatory\\_compliance](http://www.dell.com/regulatory_compliance).

## Forudsætninger

- 1 Fjern [batteriet](#).
- 2 Fjern [solid-state-drevet](#).
- 3 Fjern [trådløs-kortet](#).
- 4 Fjern [frontkameraet](#).
- 5 Fjern [bagerste kamera](#).
- 6 Fjern [møntcellebatteriet](#).
- 7 Fjern [headset-porten](#).
- 8 Fjern [mikrofonerne](#).
- 9 Fjern [strømknapkortet](#).
- 10 Fjern [volumenknapkortet](#).
- 11 Fjern [systemkortet](#).
- 12 Fjern [skærmmodulet](#).

## Procedure

Efter udførelse af trinnene i forudsætningerne, er der kun bagdækslet tilbage.



1 bagdæksel

# Sådan genmonteres bagdækslet

---



**ADVARSEL:** Læs sikkerhedsinformationen der fulgte med din tablet, inden du begynder at arbejde på tablettens indvendige dele. Følg trinnene i, [Før du begynder at arbejde på tablettens indvendige dele](#). Efter du har arbejdet inde i tablettens, læs vejledningen i, [Efter arbejdet inde i din tablet](#). For yderligere information om god praksis for sikkerhed se hjemmesiden, Regulatory Compliance på [www.dell.com/regulatory\\_compliance](http://www.dell.com/regulatory_compliance).

## Procedure

Anbring bagdækslet på en plan overflade.

## Efterfølgende forudsætninger

- 1 Genmonter [skærmmodulet](#)
- 2 Genmonter [systemkortet](#).
- 3 Genmonter [volumenknappkortet](#).
- 4 Genmonter [strømknappkortet](#).
- 5 Genmonter [mikrofonerne](#).
- 6 Genmonter [headset-porten](#).
- 7 Genmonter [møntcellebatteriet](#).
- 8 Genmonter [bagerste kamera](#).
- 9 Genmonter [frontkameraet](#).
- 10 Genmonter [trådløs-kortet](#).
- 11 Genmonter [solid-state-drevet](#).
- 12 Genmonter [batteriet](#).

# Sådan fjernes skærmmodulet

---



**ADVARSEL:** Læs sikkerhedsinformationen der fulgte med din tablet, inden du begynder at arbejde på tablettens indvendige dele. Følg trinnene i, [Før du begynder at arbejde på tablettens indvendige dele](#). Efter du har arbejdet inde i tabletten, læs vejledningen i, [Efter arbejdet inde i din tablet](#). For yderligere information om god praksis for sikkerhed se hjemmesiden, Regulatory Compliance på [www.dell.com/regulatory\\_compliance](http://www.dell.com/regulatory_compliance).

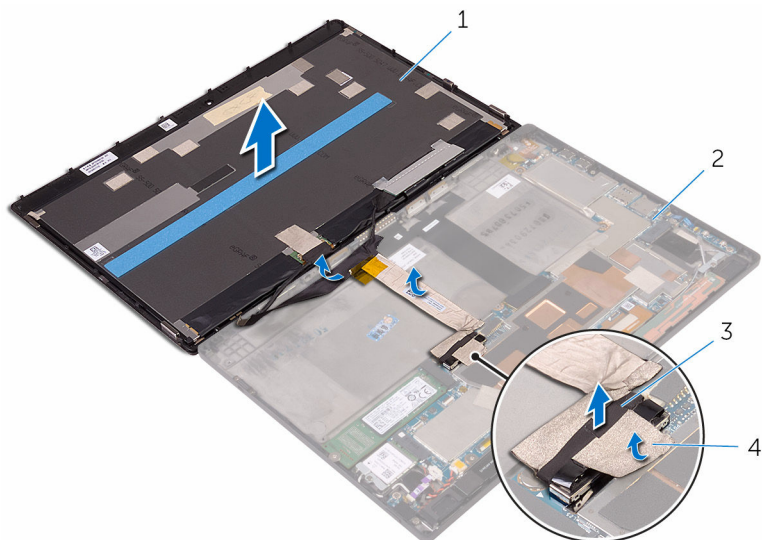
## Forudsætninger

Fjern [batteriet](#).

## Procedure

- 1 Pil skærmkablet af systemkortet.
- 2 Frakobl skærmkablet fra systemkortet vha. trækfligene.
- 3 Pil skærmkablet af bagdækselmodulet.

- 4 Løft skærmmodul, sammen med dets kabel, af bagdækselmodul.



- 1 skærmmodul  
3 trækflig

- 2 bagdækselmodul  
4 skærmkabel

# Sådan genmonteres skærmmodul

---



**ADVARSEL:** Læs sikkerhedsinformationen der fulgte med din tablet, inden du begynder at arbejde på tablettens indvendige dele. Følg trinnene i, [Før du begynder at arbejde på tablettens indvendige dele](#). Efter du har arbejdet inde i tableten, læs vejledningen i, [Efter arbejdet inde i din tablet](#). For yderligere information om god praksis for sikkerhed se hjemmesiden, Regulatory Compliance på [www.dell.com/regulatory\\_compliance](http://www.dell.com/regulatory_compliance).

## Procedure

- 1 Klæb skærmkablet på bagdækselmodulet.
- 2 Tilslut skærmkablet til systemkortet.
- 3 Klæb skærmkablet til stikket på systemkortet.

## Efterfølgende forudsætninger

Genmonter [batteriet](#).

# Sådan opdateres BIOS'en

---

Du skal muligvis opdatere BIOS, når der er en opdatering tilgængelig, eller når du genmonterer systemkortet. Opdatering af BIOS:

- 1 Tænd for tabletten.
- 2 Gå til [www.dell.com/support](http://www.dell.com/support).
- 3 Klik på **Product Support**, indtast din tablets servicemærke og klik på **Submit (Send)**.  
 **BEMÆRK:** Hvis du ikke har servicemærket, brug autodetekteringsfunktionen eller gennemse din tabletmodel manuelt.
- 4 Klik på **Drivers & downloads (Drivere og overførser)**.
- 5 Vælg det operativsystem der er installeret på din tablet.
- 6 Rul ned gennem siden og udvid **BIOS**.
- 7 Klik på **Download File (Hent fil)** for at hente den seneste BIOS-version til tabletten.
- 8 Gem filen, og når overførslen er fuldført, naviger til mappen, hvor du gemte BIOS-opdateringsfilen.
- 9 Dobbeltklik på BIOS-opdateringsfilens ikon og følg vejledningen på skærmen.

# Rekvirere hjælp og kontakte Dell

---

## Selv-hjælpsressourcer

Du kan få oplysninger og hjælp til Dell-produkter og services ved at bruge disse selv-hjælpsressourcer:

Information om Dells produkter og services

[www.dell.com](http://www.dell.com)

Windows 8.1 og Windows 10

Dell Help & Support app



Windows 10

Kom i gang-app



Windows 8.1

Hjælp + Tips-app



Åbner hjælp i Windows 8, Windows 8.1, og Windows 10

I Windows-søgning, skriv **Hjælp og support**, og tryk på **Enter**.

Åbner hjælp i Windows 7

Klik på **Start** → **Hjælp og support**.

Online-hjælp til operativsystem

[www.dell.com/support/windows](http://www.dell.com/support/windows)  
[www.dell.com/support/linux](http://www.dell.com/support/linux)

Fejlfindingsinformation, brugermanualer, installationsvejledning, produktspecifikationer, teknisk hjælpe-blogs, drivere, software-opdateringer, osv.

[www.dell.com/support](http://www.dell.com/support)

Lær dit operativsystem at kende, installation og brug af din tablet,

Se *Me and My Dell (Mig og mit Dell)* på [www.dell.com/support/manuals](http://www.dell.com/support/manuals).

sikkerhedskopiering af data,  
diagnosticering, osv.

## Kontakt Dell

For at kontakte Dells salg, Dells tekniske support, eller Dells kundeservice se **[www.dell.com/contactdell](http://www.dell.com/contactdell)**.



**BEMÆRK:** Tilgængeligheden varierer for de enkelte lande og produkter, og nogle services findes muligvis ikke i dit land.



**BEMÆRK:** Hvis ikke du har en aktiv internetforbindelse, kan du finde kontaktinformation på din faktura, pakkens mærkat eller Dells produktkatalog.